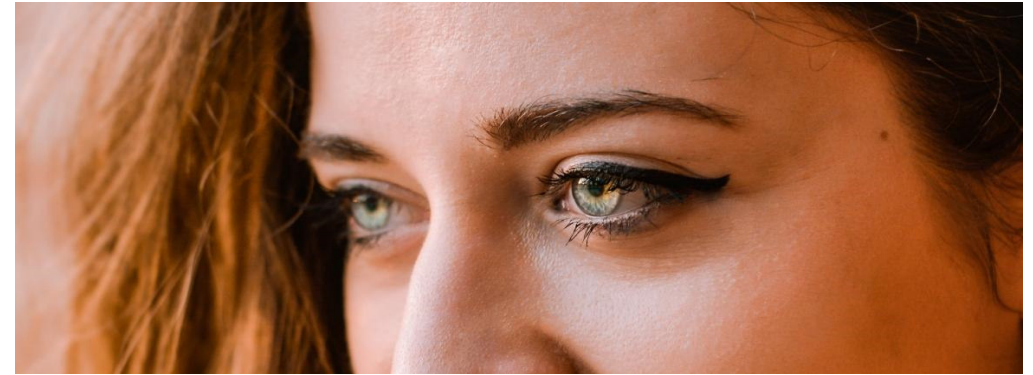


La tonometría por aire es una forma muy rápida, económica e indolora de medir la PRESIÓN INTRAOCULAR

La salud de sus ojos es importante para nosotros

¡MIRE USTED TAMBIÉN

POR ELLA!



Sabías que...

¿El glaucoma puede producir ceguera?

CAMPAÑA DE PROMOCIÓN DE SALUD LABORAL

“PREVENCIÓN DEL GLAUCOMA”

Para personal de la Administración General de la Junta de Extremadura que trabaja en Mérida

A PARTIR DE LOS 45 AÑOS

Consejería de
Hacienda y Administración Pública

JUNTA DE EXTREMADURA

Servicio de Salud y Prevención de Riesgos Laborales



El glaucoma es una enfermedad ocular. A causa de diferentes desequilibrios entre la producción y la eliminación del líquido interno del mismo (humor acuoso) se produce un aumento de la presión en el interior del ojo (presión intraocular o PIO), provocando lesión del nervio óptico y el deterioro del campo visual, con la aparición de la ceguera.

Es la segunda causa de ceguera en países desarrollados después de la diabetes y se podría evitar en el 95% de los pacientes con un diagnóstico adecuado y precoz.

En las primeras fases puede pasar desapercibido, permaneciendo sin diagnosticar, incluso en países occidentales.

Aunque es irreversible, puede detenerse su avance, por lo que es muy importante la

detección precoz

Los síntomas más frecuentes del glaucoma son:

- ✓ Dolor ocular intenso
- ✓ Visión borrosa
- ✓ Enrojecimiento del ojo
- ✓ Náuseas y vómitos
- ✓ Dolores de cabeza crónicos
- ✓ Percepción de halos de luces

RECUERDA, es importante que midas tu tensión ocular con frecuencia si...

- ✓ Tienes 45 años o más
- ✓ Existen antecedentes familiares de glaucoma
- ✓ Tienes visión deficiente a corta distancia (hipermetropía)
- ✓ Posees una lesión y cirugía ocular